

고1-고3

2025 진로 진학 멘토링 방과 후 아카데미



교육의 미래를 꿈꾸는 분들께

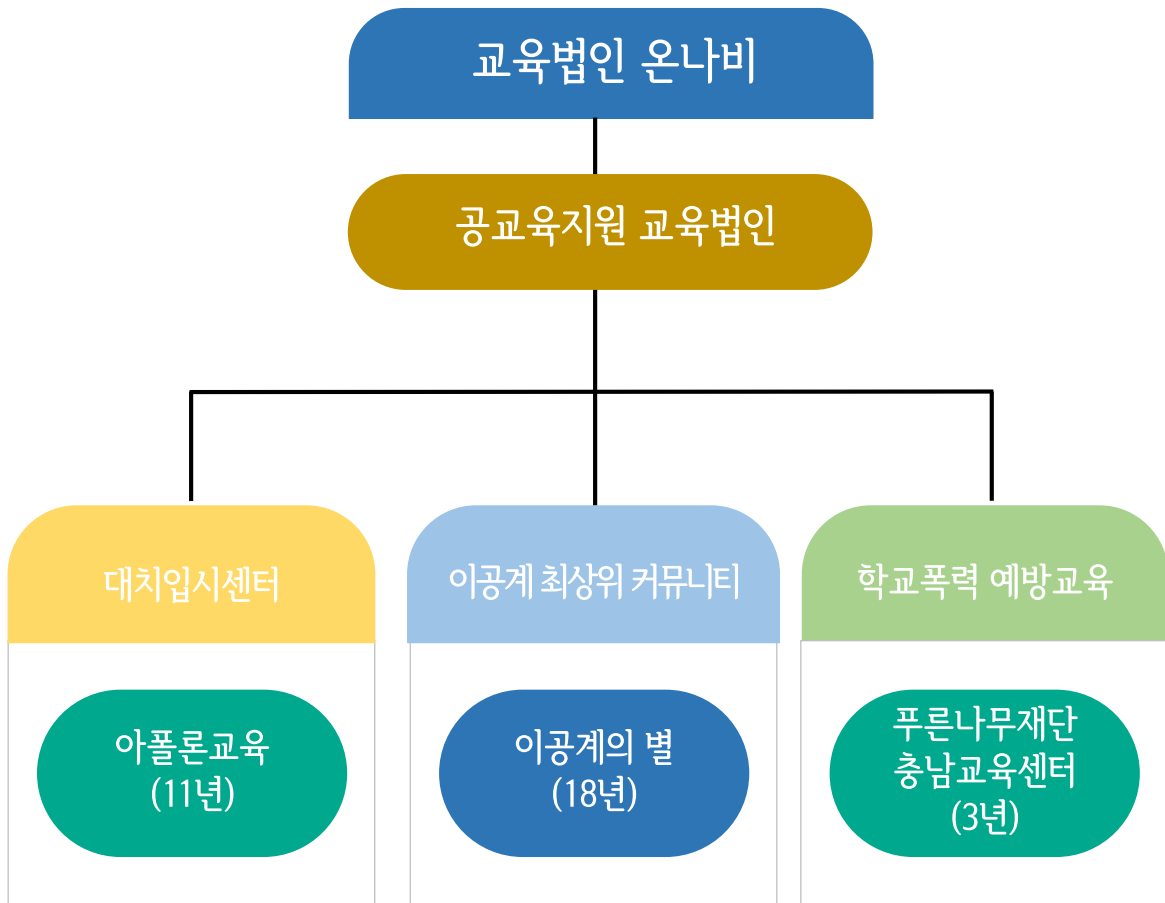
공교육지원 교육법인 온(溫)나비(Navi)는 도농간,소득간 계속해서 벌어지는 초·중·고 학생들의 진로진학 정보격차와 학력격차, 더 나아가 “꿈의격차” 문제를 해소하여 양극화 문제를 해결하는 꿈을 가지고 있습니다.

도농간,소득간 격차로 인하여 제한된 교육사다리,저희 온(溫)나비(Navi)가 굳건히 다시 세우겠습니다. 온(溫)나비(Navi) 초·중·고 학생 맞춤형 프로그램을 통해 학력격차,학력저하 문제가 완화되는 세상이 오기를 간절히 바랍니다.

“공교육지원 교육법인 ” 온나비는 18년동안 이공계 최상위권 커뮤니티 지위를 유지하고 있는 “이공계의별(<https://cafe.naver.com/kongdae>)”과 학생들의 꿈을 현실로 만드는 곳 “아폴론교육(<https://www.apolloneducation.com>)”과 함께하며 진학정보의 격차를 해소하겠습니다.

또한 교육법인 온(溫)나비(Navi)는 학교폭력예방교육 전문기관인 “푸른나무재단 (<https://www.btf.or.kr>)의 충남교육센터 지위를 가지고 초·중·고 학교현장에서 ‘학교폭력 없는 안전한 학교만들기 ” 를 위한 예방교육에 최선을 다하겠습니다.

교육법인 온(溫)나비(Navi) 소개



교육법인 온나비는 공교육지원을 위해 아폴론교육과 이공계의별 커뮤니티를 연계하고 있으며 푸른나무재단 충남교육센터 지위를 가지고 초중고를 대상으로 학교폭력 예방교육을 실시하고 있습니다.

온(溫)나비(Navi)는 꿈을 향하는 모든 이의 날갯짓을 돕는 '따뜻한 내비게이션'입니다

교육 프로그램 취지

‘온나비’ 교육프로그램은 공교육을 지원하고자 단위학교를 중심으로 학생 개개인의 특성과 상황에 맞춘 다양한 1:1 프로그램과 체험형 단체(학급) 프로그램을 제공하고 있습니다. 학교 내 학생들 뿐 아니라 학교 밖 청소년들에게도 다양한 교육적 혜택을 누릴 수 있도록 앞장서 노력하고 있습니다.

교육 프로그램 목적 및 기대효과

〈 학교와 함께하는 교육 〉

공교육지원 프로그램을 통해 학생들이 학교 내 교육만으로도 충분히 만족하고, 자신의 비전 설계 및 원활한 성장을 통해 희망하는 꿈을 이룰 수 있도록 다양하고 양질의 교육 콘텐츠를 제공합니다.

〈 학교 밖 청소년 및 소외계층을 위한 교육 〉

경제적 여건 때문에 학원 및 다양한 교육적 혜택을 받지 못하고 그로 인해 학업 열망이 있음에도 학업 욕구를 해소하지 못하는 저소득층 학생들 및 학교 밖 청소년들에게도 다양한 진로 진학 및 취 창업 지원 프로그램을 제공함으로써 환경적인 문제로 자신의 꿈을 잃어버리는 상황이 발생치 않도록 함께 합니다.

〈 학생 눈높이 맞춤형 교육 〉

교육의 목표는 ‘나’의 발전입니다. 나의 가치관부터 관심도, 흥미, 적성 등을 감안하여 앞으로의 비전을 세우고, 목표를 이루기 위한 진로 설정, 그에 따른 구체적인 정보 및 방안 제시부터 진학에 이르기까지 학생 특성과 개인별 상황을 고려한 눈높이 맞춤형 교육을 진행합니다. 일반적인 지식의 전달이 아닌 교육을 통해 꿈과 끼를 키우는 ‘특별한 교육’을 지향합니다.

〈 학력 격차 · 꿈의 격차 해소 〉

점차 심화되는 지역간, 소득간 ‘학력격차, 교육격차, 꿈의 격차’ 해소를 위한 교육사다리 역할을 합니다. 학습 결손이 발생한 학생에 대한 동기부여 및 심리 · 정서적 지원과 학생 뿐 아닌 학부모 참여형 프로그램 운영으로 지속적인 학력 향상 강구 및 심리 · 정서 지원 시스템을 구축합니다.

〈 체험 중심의 교육 〉

‘경험’ 만큼 특별한 것은 없습니다. 단순 이론만으로 가르치는 것이 아닌 체험 중심의 교육으로 직접 보고, 느끼고, 만지고, 활동하면서 구체적이고 실제적인 이해를 바탕으로 하는 ‘양질의 교육’을 지향합니다.

온(溫)나비(Navi) 교육 특성 3가지



학생 맞춤형 교육

교육의 목표는 ‘나’의 발전입니다.

모두 다른 저마다의 ‘나’를 위해, 가치관부터 진학, 진로에 이르기까지 내게 필요한 교육을 목표합니다. 일방적인 지식의 전달이 아닌 나의 꿈을 이루는 데 필요한 맞춤형 교육을 함께합니다.



지속 가능한 교육

일회성이 아닌, 학생이 진로를 향해 나아가는 과정 모두를 함께하는 꾸준한 교육을 목표합니다.

학사 일정에 맞춘 진로 진학 멘토링부터 학생과의 소통을 위한 학부모 교육까지, 순간이 아닌 일상 속 교육을 함께합니다.



자기 주도적인 교육

배움의 완성은 실천입니다.

수업이 종료된 후에도 학생 스스로 공부 습관을 이어갈 수 있도록 학생이 할 수 있는 구체적인 방법을 가르치고 학생의 실천을 관리합니다. 공부와 진로에 관해 학생이 주도적으로 생각할 수 있는 교육을 함께 합니다.

고1-고3

**진로 진학 멘토링
방과 후 아카데미**

진로 진학 멘토링 아카데미

(공교육 학사 일정 기반)

(1학기 12강좌, 2학기 12강좌, 학년별 총 24강좌)

<p>학사일정 기반 년간 지속관리</p> <p>1학기12강좌,2학기12강좌</p>		<p>학생들의 학교생활 적극참여</p> <p>학사일정보다 2주전 선행</p>
<p>학생들의 진로진학 역량강화</p> <p>진로설계 및 진학역량강화</p>		<p>자기주도 학습 및 실천능력 증대</p> <p>자기주도 학습 및 실천증대</p>

기대효과

- 자신만의 학습방법을 구체화 하여 실질적이고 구체적인 학업능력 향상
- 진로로드맵을 구체화 함으로써 학습에 대한 동기부여 강화
- 월별, 분기별 학사일정에 따른 학교활동 계획수립 및 실천 역량강화
- (학생부관리, 동아리활동, 수행평가, 진로설계, 과목별 세특관리, 자기주도 학습등)
- 변화하는 교육정책 및 대입정보 습득을 통한 성공적인 진학가능성 증대

진로 진학 멘토링 아카데미 (교재 및 워크북)

고2 **진로진학**
멘토링

2025학년도 1학기

Mentoring



온나비
교육법인

고2

진로진학 멘토링
WORK BOOK



온나비
교육법인

진로 진학 멘토링 방과후 아카데미

(운영개요)

학기	학년	월	강좌	수강인원	운영기간
1학기	고1-고3	3월	2	1:多 (최대 25명)	2025.3 ~2025.8 (6개월)
		4월	2		
		5월	2		
		6월	2		
		7월	2		
		8월	2		
		계	12강좌		
2학기	고1-고3	9월	2	1:多 (최대 25명)	2025.9 ~2026.2
		10월	2		
		11월	2		
		12월	2		
		1월	2		
		2월	2		
		계	12강좌		
교재 및 워크북		제공			
교육방법		집체 또는 온라인 (Z00m)			
교육시간		1강좌/60분			
운영강좌는 수요자의 요청에 따라 변경할 수 있습니다.					

진로 진학 멘토링 프로그램

(공교육 학사 일정 기반 : 고등학교 1학년)

구분	월	주요 학사일정	주제	세부 콘텐츠
1학기	3월	<ul style="list-style-type: none"> 입학식, 개학식 3월 학평 1학기 학급임원 선출 동아리(정규)신청 학교설명회, 담임상담 (3월 학평 성적확인) 	<ul style="list-style-type: none"> 학교생활기록부의 이해와 모의고사활용방안(학교생활기록부에서 가장 중요한 것은?) 	<ul style="list-style-type: none"> 학교생활기록부의 항목 이해하기 입학 후 상담준비(진로 진학, 학교생활) 모의고사 기출문제 어디서 찾을까? 전년도 학평 기출풀이 및 분석의 의미
			<ul style="list-style-type: none"> 새학년 학업 성공전략 (내신이 우선일까? 수능이 우선일까?) 	<ul style="list-style-type: none"> 3월 학평 성적의 의미, 오답분석방법 중간고사에서 성공하는 비법(목표 세우기) 학교수업에 임하는 자세 수행평가 준비계획 세우기
	4월	<ul style="list-style-type: none"> 교생실습 수행평가 계획서 배부 진학설명회 1학기 중간고사 	<ul style="list-style-type: none"> 학교생활의 기본은 수업 (수업 참여의 계획에서 실행까지) 	<ul style="list-style-type: none"> 수행평가 외 적극적인 수업참여방법 과목별 수업 연습과 복습방법 학교 선생님을 통한 대학 정보수집 중간고사 대비 기출 문제풀이
			<ul style="list-style-type: none"> 학습계획에 따른 실천 점검(새학년 과목 별 성향 분석이 중요하다!) 	<ul style="list-style-type: none"> 주간 학습계획 실천 점검 및 반성 과목별, 학기 별 독서활동 계획 수립 6월 학평 목표 설정
	5월	<ul style="list-style-type: none"> 학교별 진로 프로그램 실시 중간고사 성적확인 스승의 날 행사 수업공개 및 연구수업 과목별 수행평가 실시 (진로특강 등) 	<ul style="list-style-type: none"> 나만의 학교생활 즐기기(중간고사 이후에 해야 할 일은?) 	<ul style="list-style-type: none"> 학교 프로그램 참여 계획정리 학교수업과 수행평가 효율적참여 1학기 독서활동 놓치지 않기 선생님과의 관계설정 (수업내용 적극질문법)
			<ul style="list-style-type: none"> 학생부 기재 1차 (학생은 학생부 기록을 통해 말해야 한다!) 	<ul style="list-style-type: none"> 중간고사 성적 확인 및 기말전략 수행평가 진행 상황점검(소감문 별도작성) 과목별1학기 교과 세트 점검(개별 참여 포함) 창의적 체험활동(자율,동아리,봉사,진로)

진로 진학 멘토링 프로그램

(공교육 학사 일정 기반 : 고등학교 1학년)

구분	월	주요 학사일정	주제	세부 콘텐츠
1학기	6월	<ul style="list-style-type: none"> 6월 학평 과목별 1학기 수행평가 마무리 학부모 상담주간 	<ul style="list-style-type: none"> 1학기 교내대회 준비 및 기말고사 계획 (교내대회도 실력! 기말은 더 중요하다!) 	<ul style="list-style-type: none"> 교내대회 일정 확인 및 준비활동 진로 연계 활동 중간점검(1학기) 1학기 기말고사 대비(국,영,수,탐)
			<ul style="list-style-type: none"> 나에게 맞는 선택교과 알아 두기 (나의 진로와 선택과목 어떻게 하나?) 	<ul style="list-style-type: none"> 개정 교육과정안내 진로 선택과목의 특징 진로 선택과목 편제표 전문가들이 말하는 진로선택과목이슈 진로선택 과목과 학생부 종합전형
	7월	<ul style="list-style-type: none"> 1학기 기말고사 1학기 동아리활동 마감 1학기 경시대회 실시 1학기 학생부기록 자료수집 2학기 학급임원선출 새학년 과목선택 안내 2학기 공유캠퍼스, 거점학교 여름방학 시작 	<ul style="list-style-type: none"> 진로희망 작성하기, 학생부 기록자료 제출 마무리하기 (1학기 마무리를 잘하면 2학기가 보인다!) 	<ul style="list-style-type: none"> 나에게 맞는 진로희망 알아보기 진로 희망분야 관련 학과 찾아보기 학생부 기재요령 구체적으로 알아보기 학생부 기록과 관련된 주요사항 알아보기
			<ul style="list-style-type: none"> 올해의 여름방학 계획 (여름방학을 의미 있게 보내려면?) 	<ul style="list-style-type: none"> 9월 학평 목표수립 과목별 취약 영역 파악하기 자기주도적 학습, 여름방학 계획 세우기 2학기 과목별 연습하기
	8월	<ul style="list-style-type: none"> 여름방학 1학기 학생부기록 마무리 (자율, 동아리, 봉사, 진로활동) 동아리연구보고서 준비 새학년 과목선택 최종확인 	<ul style="list-style-type: none"> 나만의 연구활동 기획하기 (무엇을 어떻게 탐구할까?) 	<ul style="list-style-type: none"> 연구 주제 설정 연구내용 활용방법 이해 과목별 탐구활동 기재전략 새학년 선택과목 최종결정
			<ul style="list-style-type: none"> 2학기 준비방법 (1학기 만회) 	<ul style="list-style-type: none"> 2학기 학사일정 확인 2학기 교과 미리보기, 중간고사 목표수립 1학기 학생부 분석 및 보강계획 목표대학탐방하기(홈페이지, 직접방문)

진로 진학 멘토링 프로그램

(공교육 학사 일정 기반 : 고등학교 1학년)

구분	월	주요 학사일정	주제	세부 콘텐츠
2학기	9월	<ul style="list-style-type: none"> 2학기 수행평가 계획서 배부 9월 학평 2학기 중간고사 	<ul style="list-style-type: none"> 과목별 수행평가 성공전략(수행평가가 학생부다!) 	<ul style="list-style-type: none"> 수행평가 유형별 분석 수행평가에 임하는 자세 수행평가 목록 표 만들기 수행평가 결과 기록하기
			<ul style="list-style-type: none"> 창체 진로활동 점검, 완성하기(교내프로그램을 제대로 참여하고있나?) 	<ul style="list-style-type: none"> 교내 외 진로활동 로드맵 점검 과목별 진로 연계활동 점검 및 완성 선택과목 선택이유 및 수업후기 보고
	10월	<ul style="list-style-type: none"> 2학기 중간고사 수업공개 및 연구수업 교원평가 과목별 수행평가 실시 학교별 진로프로그램 실시 	<ul style="list-style-type: none"> 진로연계 독서활동 완성하기(독서활동도 학생부에서 중요하다?) 	<ul style="list-style-type: none"> 연간 독서활동 계획서 점검 균형 있는 과목별 독서활동 여부 확인하기 진로연계 독서활동 체크하기 독서기록장 첨삭 및 도출, 학생부 기록
			<ul style="list-style-type: none"> 동아리 학생부 기재를 위한 전략 (동아리 단장이 중요한가? 활동 내용이 더 중요한가?) 	<ul style="list-style-type: none"> 학생부 기재와 관련된 주요 규정 이해하기 동아리활동점검하기 동아리 점검 및 보완 준비하기 동아리활동강화하기 동아리 활동 강화 계획하기
	11월	<ul style="list-style-type: none"> 대학수학능력시험 예비소집 대학수학능력시험일 11월 학평 과목별 2학기 수행평가 마무리 	<ul style="list-style-type: none"> 창체 자율활동점검 (2학기교내대회,기말고사 준비) 	<ul style="list-style-type: none"> 교내대회 일정확인 및 준비 활동(2학기) 창체 수업-자율활동 중간점검(1,2학기) 2학기 기말고사 대비 계획표
			<ul style="list-style-type: none"> 2학기 기말고사 성공전략 (마지막 성적 업그레이드!) 	<ul style="list-style-type: none"> 내신등급을 넘어 원점수만점 도전하기 기말고사 성공하는 비결 1주일전수업을 통한 성공전략 내신 등급 대학별 산출방법

진로 진학 멘토링 프로그램

(공교육 학사 일정 기반 : 고등학교 1학년)

구분	월	주요 학사일정	주제	세부 콘텐츠
2학기	12월	<ul style="list-style-type: none"> • 2학기 기말고사 • 2학기 동아리활동 마감 • 2학기 경시대회 실시 (탐구보고서 발표 등) • 2학기 학생부기록 자료수집 • 새학년 학생회 임원선출 • 새학년 공유캠퍼스, 거점학교 운영안내 	<ul style="list-style-type: none"> • 교과목 세특 (학생은 학생부 기록을 통해 보여줘야 한다!) 	<ul style="list-style-type: none"> • 교과 세부 특기 능력 이해하기 • 코로나 단계에 따른 기준 이해하기 • 교사의 직접관찰 외의기록 • 개인별 세부특기 사항 이해 • 교과 세특 기록 준비양식 예시
			<ul style="list-style-type: none"> • 학생부 마무리하기 2차 (학생은 학생부 기록을 통해 내세워야 한다!) 	<ul style="list-style-type: none"> • 진로희망사항 우선 정리하기 • 창체(자율, 동아리, 봉사, 진로)기록 확인 • 과목별독서, 개인별독서(담임) 목록 점검 • 행동특성 및 종합의견 기록 방향확인
	1월	<ul style="list-style-type: none"> • 2학기 학생기록 자료수집 • 종업식 • 겨울방학 	<ul style="list-style-type: none"> • 가장 효과적인 겨울방학 보내기 (겨울방학은 길다?) 	<ul style="list-style-type: none"> • 최고의 열정을 담은 학습경험 만들기 • 학습-독서-체험 연계 프로젝트 개발 • 대학 탐방을 통한 목표 재정립 • 새학년 3월 학평 기출 3개년 해결하기
			<ul style="list-style-type: none"> • 새학년(고2)준비를 위한 계획 세우기 (지난 1년을 돌아보니 어때?) 	<ul style="list-style-type: none"> • 새학년 교과서 미리보기(국,영,수,탐) • 입시 스케줄에 따른 나의 준비계획 • 나만의 윈터스쿨(EBS 학습교재 완강)
	2월	<ul style="list-style-type: none"> • 2학기 창의적 체험활동 • 졸업식, 마무리(독서활동, 봉사활동 등 추가) 	<ul style="list-style-type: none"> • 학생부 종합전형 이해하기 (대입전형은 왜 변화하는가?) 	<ul style="list-style-type: none"> • 대입 공정성 강화방안과 학생부 종합전형 • 학생부 종합전형 평가요소, 나에게 맞는 전형 살펴보기

진로 진학 멘토링 프로그램

(공교육 학사 일정 기반 : 고등학교 2학년)

구분	월	주요 학사일정	주제	세부 콘텐츠
1학기	3월	<ul style="list-style-type: none"> 입학식, 개학식 3월 학평 1학기 학급 임원 선출 동아리 신청 학교 설명회 담임상담(3월 학평 성적확인) 	<ul style="list-style-type: none"> • 새학년 새학기 3월의 시작 (시작이 제일 중요하다!) 	<ul style="list-style-type: none"> • 입시 스케줄 세우기 • 동아리(정규, 자율)는 어떤 의미인가? • 학급 임원선출에 임하는 나의 자세와 각오 • 새 담임 선생님과과의 만남 준비하기
			<ul style="list-style-type: none"> • 새학년 학업역량 성공전략 (내신이 우선일까? 수능이 우선일까?) 	<ul style="list-style-type: none"> • 3월 학평 성적의 의미, 오답 분석방법 • 중간고사 성공비법(목표 세우기) • 학교 수업에 임하는 자세 • 수행평가 준비계획 세우기
	4월	<ul style="list-style-type: none"> • 교생실습 • 수행평가 계획서 배부 • 진학설명회 • 1학기 중간고사 	<ul style="list-style-type: none"> • 학교생활의 기본은 수업 (수업 참여의 계획에서 실행까지) 	<ul style="list-style-type: none"> • 수행평가 외 적극적인 수업 참여방법 • 과목별 수업 예습과 복습방법 • 학교 선생님을 통한 대학 정보수집 • 중간고사 대비 기출문제 풀이
			<ul style="list-style-type: none"> • 학습계획에 따른 실천 점검 (신학년 과목별 성향 분석이 중요) 	<ul style="list-style-type: none"> • 주간 학습계획 실천 점검 및 반성 • 과목별, 학기별 독서 활동 계획 수립 • 6월 학평 목표 설정
	5월	<ul style="list-style-type: none"> • 진로프로그램 실시 • 중간고사 성적확인 • 스승의 날 행사 • 수업공개 및 연구수업 • 과목별 수행평가 실시 (진로특강 등) 	<ul style="list-style-type: none"> • 나만의 학교생활 즐기기 (중간고사 이후에 해야 할 일은?) 	<ul style="list-style-type: none"> • 학교 프로그램 참여 계획정리 • 학교수업과 수행평가 효율적 참여 • 1학기 독서활동 놓치지 않기 • 선생님과의 관계설정(수업내용 적극질문법)
			<ul style="list-style-type: none"> • 학생부 기재 1차 (학생은 학생부 기록을 통해 말해야 한다!) 	<ul style="list-style-type: none"> • 중간고사 성적 확인 및 기말전략 • 수행평가 진행상황 점검(소감문 별도작성) • 과목별 1학기 교과 세트 점검(개별 참여 포함) • 창의적 체험활동(자율, 동아리, 봉사, 진로)

진로 진학 멘토링 프로그램

(공교육 학사 일정 기반 : 고등학교 2학년)

구분	월	주요 학사일정	주제	세부 콘텐츠
1학기	6월	<ul style="list-style-type: none"> 6월 학력평가 1학기 수행평가 마무리 학부모 상담주간 	<ul style="list-style-type: none"> 1학기 교내대회 준비 및 기말고사 계획 (교내대회도 실력! 기말은 더 중요하다!) 	<ul style="list-style-type: none"> 교내대회 일정 확인 및 준비활동 진로연계활동 중간점검(1학기) 1학기 기말고사 대비(국,영,수,탐)
			<ul style="list-style-type: none"> 나에게 맞는 선택교과 알아두기 (진로와 선택과목 어떻게 하나?) 	<ul style="list-style-type: none"> 2015 개정 교육과정안내 진로선택 과목의 특징 진로선택과목 편제표 전문가들이 말하는 진로선택 과목 진로선택 과목과 학생부 종합전형
	7월	<ul style="list-style-type: none"> 1학기 기말고사 1학기 동아리활동 마감 1학기 경시대회 실시 학생부기록 자료수집 2학기 학급임원선출 신학년 과목선택 안내 2학기 공유캠퍼스, 거점학교 여름방학 시작 	<ul style="list-style-type: none"> 진로희망 작성하기 (생기부 마무리하기!) 	<ul style="list-style-type: none"> 나에게 맞는 진로희망 알아보기 진로희망분야 관련학과 찾아보기 학생부 기재요령 구체적으로 알아보기 학생부 기록과 관련된 주요사항 알아보기
			<ul style="list-style-type: none"> 올해의 여름방학 계획 (여름방학을 의미 있게 보내려면?) 	<ul style="list-style-type: none"> 9월 학평 목표 수립 과목별 취약영역 파악하기 자기주도적 학습, 여름방학 계획 세우기 2학기 과목별 예습하기
	8월	<ul style="list-style-type: none"> 여름방학 1학기 학생부기록 마무리 동아리 연구보고서 준비 신학년 과목선택 확인 	<ul style="list-style-type: none"> 나만의 연구활동 기획하기 (무엇을 어떻게 탐구할까?) 	<ul style="list-style-type: none"> 연구 주제 설정 연구내용 활용방법 이해 과목별 탐구활동 기재전략 신학년 선택과목 최종결정
			<ul style="list-style-type: none"> 2학기 준비방법 (1학기 만회) 	<ul style="list-style-type: none"> 2학기 학사일정 확인 2학기 교과 미리보기, 중간고사 목표수립 1학기 학생부 분석 및 보강계획 목표대학 탐방하기(홈페이지, 직접방문)

진로 진학 멘토링 프로그램

(공교육 학사 일정 기반 : 고등학교 2학년)

구분	월	주요 학사일정	주제	세부 콘텐츠
2학기	9월	<ul style="list-style-type: none"> 2학기 수행평가 계획서 9월 학력평가 2학기 중간고사 	<ul style="list-style-type: none"> 과목별 수행평가 성공전략 (수행평가가 학생부다!) 	<ul style="list-style-type: none"> 수행평가 유형별 분석 수행평가에 임하는 자세 수행평가 목표표 만들기 수행평가 결과 기록하기
			<ul style="list-style-type: none"> 창체 진로활동 점검, 완성하기 (교내 프로그램 참여여부 점검) 	<ul style="list-style-type: none"> 교내 외 진로활동 로드맵 점검 과목별 진로 연계활동 점검 및 완성 선택과목 선택이유 및 수업 후기보고
	10월	<ul style="list-style-type: none"> 2학기 중간고사 수업공개 및 연구수업 과목별 수행평가 실시 진로프로그램 실시 	<ul style="list-style-type: none"> 진로연계 독서활동 완성하기 (독서활동도 중요성) 	<ul style="list-style-type: none"> 연간 독서활동 계획서 점검 균형있는과목별 독서활동 여부 확인하기 진로연계 독서활동 체크하기 독서기록장 첨삭 및 도출, 학생부 기록
			<ul style="list-style-type: none"> 동아리 학생부 기재를 위한 전략 (동아리 단장이 중요한가? 활동 내용이 더 중요한가?) 	<ul style="list-style-type: none"> 학생부 기재와 관련된 주요 규정 이해하기 동아리활동 점검하기 동아리점검 및 보완 준비하기 동아리활동 강화하기 동아리 활동 강화 계획하기
	11월	<ul style="list-style-type: none"> 대학수학능력시험일 11월 학평 2학기 수행평가 마무리 	<ul style="list-style-type: none"> 창체 자율활동 점검 (2학기 교내대회, 기말고사 준비) 	<ul style="list-style-type: none"> 교내대회 일정확인 및 준비 활동(2학기) 창체 수업-자율활동 중간점검(1,2학기) 2학기 기말고사 대비 계획표
			<ul style="list-style-type: none"> 2학기 기말고사 성공전략 (마지막 성적 업그레이드!) 	<ul style="list-style-type: none"> 내신등급을 넘어 원점수만점 도전하기 기말고사 성공하는 비결 1주일 전 수업을 통한 성공전략 최종 내신등급 대학별 산출방법

진로 진학 멘토링 프로그램

(공교육 학사 일정 기반 : 고등학교 2학년)

구분	월	주요 학사일정	주제	세부 콘텐츠
2학기	12월	<ul style="list-style-type: none"> 2학기 기말고사 2학기 동아리활동 마감 2학기 경시대회 실시 (탐구보고서 발표 등) 2학기 학생부 자료수집 신학년도 학생회 임원선출 신학년도 공유캠퍼스, 거점학교 운영안내 	<ul style="list-style-type: none"> 교과목 세특 이해하기 	<ul style="list-style-type: none"> 교과 세부특기 능력 이해하기 코로나 단계에 따른 기준 이해하기 교사의 직접관찰외의 기록 개인별 세부특기 사항 이해 교과 세특 및 개세특 기록 준비양식 예시
			<ul style="list-style-type: none"> 학생부 마무리하기 2차 	<ul style="list-style-type: none"> 진로희망사항 우선 정리하기 창체(자율, 동아리, 봉사, 진로) 기록 확인 과목별독서, 개인별독서(담임) 목록 점검 행동특성 및 종합의견 기록방향 확인
	1월	<ul style="list-style-type: none"> 2학기 학생부기록 자료수집 종업식 겨울방학 	<ul style="list-style-type: none"> 예비고 3 긴급점검 (겨울방학계획, 논술가능성) 	<ul style="list-style-type: none"> 대학별 논술고사의 이해 내가 찾아보는 논술전형 대학 새롭게 세워보는 나의 겨울 방학
			<ul style="list-style-type: none"> 신학년(고3) 준비를 위한 계획 세우기(지난 1년을 돌아보니 어때?) 	<ul style="list-style-type: none"> 신학년 교과서 미리보기 (국수영탐) 입시스케줄에 따른 나의 준비계획 나만의 윈터스쿨 (EBS, 학습교재 완강)
	2월	<ul style="list-style-type: none"> 2학기 창의적 체험활동 마무리 (독서 활동, 봉사활동 등) 졸업식 	<ul style="list-style-type: none"> 학생부 종합전형 이해하기 (대입전형은 왜 변하는가?) 	<ul style="list-style-type: none"> 대입 공정성 강화방안과 학생부 종합전형 학생부 종합전형 평가요소 나에게 맞는 전형 살펴보기
			<ul style="list-style-type: none"> 수능대비 제대로 이해하고 공부하기 (이제 수능이 얼마 남았지?) 	<ul style="list-style-type: none"> 수능/모의고사 기출문제 찾아보기 2022 수능 유형 분석하기 11월 전국 학력평가 분석 및 전략수립 수능 성적이 나에게 주는 의미

진로 진학 멘토링 프로그램

(공교육 학사 일정 기반 : 고등학교 3학년)

구분	월	주요 학사일정	주제	세부 콘텐츠
1학기	3월	<ul style="list-style-type: none"> • 개학 • 1학기 학급임원선출 • 3월 학평 • 동아리신청(정규, 자율) • 학교설명회 • 담임상담 	<ul style="list-style-type: none"> • 고3의 시작 (지금이 제일 중요하다!) 	<ul style="list-style-type: none"> • 나만의 입시 스케줄 세우기 • 고3에게 동아리(정규, 자율)활동이란? • 새 담임 선생님과 만남 준비하기
			<ul style="list-style-type: none"> • 고3의 학업역량 성공전략 (내신, 수능 모두 붙잡을 방법은?) 	<ul style="list-style-type: none"> • 3월 학평 성적의 의미 • 중간고사 계획에서 실행까지 • 목표 세우기(4월 학평, 중간고사내신) • 수행평가 준비계획 세우기
	4월	<ul style="list-style-type: none"> • 4월 학평 • 진학설명회 • 1학기 중간고사 	<ul style="list-style-type: none"> • 나에게 맞는 학과와 전형 1 (나에게 맞는 대입전형은?) 	<ul style="list-style-type: none"> • 나의 구체적인 조건 살펴보기 • 대입전형의 이해 • 나에게 맞는 대입전형 • 나에게 맞는 학과 알아보기 • 희망하는 학과, 대학 찾아보기 • 검색한 정보 정리하기
			<ul style="list-style-type: none"> • 학습계획에 따른 실천 점검 (나는 지금 제대로 공부하고 있는가?) 	<ul style="list-style-type: none"> • 주간 학습계획 실천 점검 및 반성 • 4월 학평 성적 확인 및 자기점검 • 6월 평가원 목표설정 • 과목별 1학기 독서활동 계획, 수립
	5월	<ul style="list-style-type: none"> • 학교별 진로프로그램 실시 • 중간고사 성적확인 • 스승의 날 행사 • 수업공개 및 수행평가 	<ul style="list-style-type: none"> • 나에게 맞는 학과와 전형 2 (수시 지원은 6개 대학을 써야 하는가?) 	<ul style="list-style-type: none"> • 원하는 학과, 대학정보 작성하기 • 희망대학전형 및 전년도 입시결과 확인하기 • 지원 적합성 판단하기 • 지원대학조정하기 • 마지막 점검하기 • 1차 수시 지원계획 완성하기
			<ul style="list-style-type: none"> • 학생부 기재 1차 (고3은 1학기 까지가 전부일 수 있다?) 	<ul style="list-style-type: none"> • 중간고사 성적 확인 및 기말전략 • 수행평가 진행상황 점검 • 교과별 세트 점검(개인발표 외) • 창의적체험활동점검(자율, 동아리, 봉사, 진로)

진로 진학 멘토링 프로그램

(공교육 학사 일정 기반 : 고등학교 3학년)

구분	월	주요 학사일정	주제	세부 콘텐츠
1학기	6월	<ul style="list-style-type: none"> 6월 평가원 모의고사 과목별 1학기 수행평가 마무리 수시 지원상담 1차 6월 평가원 모의고사 성적 확인 	<ul style="list-style-type: none"> 6평 분석과 7평 목표 (6월 평가원 모의고사가 기준이다!) 	<ul style="list-style-type: none"> 6월 평가원 수능 모의평가의 의미 6월 평가원 수능모의평가 오답체크 6월 평가원 수능 모의평가 자기평가 7월 학력평가 목표 세우기
			<ul style="list-style-type: none"> 자기소개서 작성법 이해하기 (자기소개서 기획 및 구성) 	<ul style="list-style-type: none"> 달라진 자기소개서 양식 확인하기 대학에서 요구하는 자기소개서 내용 확인하기 자기소개서 구성요소 이해하기 나만의 자기소개서 내용 기획하기 나만의 성장 스토리 자기소개서 작성 기본원칙 이해하기
	7월	<ul style="list-style-type: none"> 1학기 기말고사 7월 학평 1학기 동아리활동 마감 1학기 경시대회 실시 1학기 학생부기록 자료수집 2학기 학급임원선출 여름방학 시작 	<ul style="list-style-type: none"> 고3학생부 기록,자료제출 마무리 (1학기 마무리를 잘해야 대학 간다!) 	<ul style="list-style-type: none"> 학생부 기록과 관련된 주요규정 이해하기 기재요령 구체적으로 살펴보기 학생부기록자료제출
			<ul style="list-style-type: none"> 고3의 여름방학 계획 (여름방학이 또 한번의 기회다!) 	<ul style="list-style-type: none"> 9월 평가원 목표수립 과목별 취약영역 파악하기 자기주도학습,여름방학 계획 세우기 지원서류(자기소개서) 1차 완성하기
	8월	<ul style="list-style-type: none"> 여름방학 1학기 학생부기록 마무리(수시지원 학생부기록마감) 수시 지원상담 2차 (자기소개서,대학별고사 등) 	<ul style="list-style-type: none"> 수시지원 최종전략1 (학교 선생님과 충분히 상담해야 한다!) 	<ul style="list-style-type: none"> 지원서류(자기소개서) 집중 첨삭하기 학교 수시합격 사례 분석하기 수시6회 모의 지원하기 지원대학탐방하기(홈페이지, 직접 방문)
			<ul style="list-style-type: none"> 자기소개서 최종 완성하기 (나만의 수시전략 비법이 있어야 한다!) 	<ul style="list-style-type: none"> 작성한 자기소개서 평가하기 자기소개서 내용완성 후 최종 글 다듬기 자기소개서 최종 점검하기

진로 진학 멘토링 프로그램

(공교육 학사 일정 기반 : 고등학교 3학년)

구분	월	주요 학사일정	주제	세부 콘텐츠
2학기	9월	<ul style="list-style-type: none"> 9월 평가원 모의고사 수능 응시원서 접수 수시지원 원서접수 2학기 중간고사 	<ul style="list-style-type: none"> 실제 수시 지원과 전문대 수시지원 (모든 결정은 본인이 하는 것이다!) 	<ul style="list-style-type: none"> 수시지원 절차 수시지원유의사항 전문대수시지원안내 전문대지원준비하기 전문대 지원 결정하기
			<ul style="list-style-type: none"> 대학별 고사 성공 전략1 - 면접(대학이 나를 원하고 있는가?) 	<ul style="list-style-type: none"> 대학별 면접고사 파악하기 일반면접과 제시문 기반 면접의 차이 일반 서류확인 면접 준비하기 제시문 면접 준비하기
	10월	<ul style="list-style-type: none"> 2학기 중간고사 10월 학평 대학별고사(면접, 논술 등) 	<ul style="list-style-type: none"> 대학별 고사 성공 전략2 - 논술(논술 문제 만드는 과정을 아는가?) 	<ul style="list-style-type: none"> 합격을 위한 논술 전형 준비방법 내가 지원한 논술전형 정리하기 지원 대학모의 논술 학습하기 지원 대학 기출주제 정리하기
			<ul style="list-style-type: none"> 수능성공하기 프로젝트 (수능을 잘 본 선배들의 이야기) 	<ul style="list-style-type: none"> SKY합격자 영역별 학습전략 수능 전 한달 학습계획 건강관리, 마인드 컨트롤 수능 실전연습
	11월	<ul style="list-style-type: none"> 대학 수학능력시험 예비소집 대학 수학능력시험일 2학기 기말고사 대학별 고사(면접, 논술 등) 	<ul style="list-style-type: none"> 수능 시기별 유의사항 (1주일 전, 1일전, 당일, 수능 이후) 	<ul style="list-style-type: none"> 수능 유의사항 제대로 알기 1주일 전, 1일 전, 당일 해야 할 일 수능이후 가 채점 분석 2학기 기말고사도 시험이다.
			<ul style="list-style-type: none"> 대학 합격을 위한 발걸음 (수시냐? 정시냐?) 	<ul style="list-style-type: none"> 수시합격자 발표 일정 확인하기 수시(추가)합격자 유의사항 정시에 관한 모든 것 마지막 대학별 고사까지 최선을!

진로 진학 멘토링 프로그램

(공교육 학사 일정 기반 : 고등학교 3학년)

구분	월	주요 학사일정	주제	세부 콘텐츠
2학기	12월	<ul style="list-style-type: none"> • 대학별 고사(면접, 논술 등) • 대학 수학 능력시험 성적표 배부 • 합격자 발표 마감 • 정시 지원 원서접수 	<ul style="list-style-type: none"> • 정시 전형의 이해 및 지원전략(수능 성적표를 받은 뒤 나는?) 	<ul style="list-style-type: none"> • 수능 성적표의 이해 • 정시 전형의 이해 및 지원전략 • 정시전형의(가),(나),(다)군 분석 • 정시 원서접수시 유의사항
			<ul style="list-style-type: none"> • 대학 진학을 앞둔 나의 고민 (대학진학을 앞둔 나의 고민은?) 	<ul style="list-style-type: none"> • 수시 합격자대학생활 준비 • 정시 지원자 마음가짐
	1월~2월	<ul style="list-style-type: none"> • 정시 전형 및 추가모집 • 고등학교 생활 마무리 • 정시 합격자 등록 • 정시 미등록 충원합격 통보 마감 • 정시 충원 마감 • 졸업식추가모집 및 등록 	<ul style="list-style-type: none"> • 고3 전문대 지원안내 	<ul style="list-style-type: none"> • 전문대 정시의 특징 • 서울 소재 전문대 전형 및 입결 안내 • 수능 성적없이 지원가능한 전문대 안내 • 전문대 정시지원 준비하기 • 전문대 정시지원 결정하기 • 등록금 없는 전문대 안내
			<ul style="list-style-type: none"> • 대학생활 설계하기 (나의 대학, 나의 대학 생활!) 	<ul style="list-style-type: none"> • 정시 추가모집 이해와 지원전략 • 성공적인 대학 생활설계 • 대학내 다양한 프로그램 확인

감사합니다



서울 대치 입시센터/연구소 - 서울시 강남구 대치동 986-4

당진 본사 - 충청남도 당진시 송산면 송산로 884-1

충남 지사 - 충청남도 천안시 서북구 불당4로 93

대표전화 041-356-6375, 010-5216-6376

무단복제 및 전재, 재배포를 금지합니다

© Copyright 교육법인 온나비. All rights reserved.

E-mail: onnaviedu@gmail.com